

# Les mosques blanques de les hortalisses

autor

Xavi Fontanet i Roig, Biòleg i Tècnic Agrícola

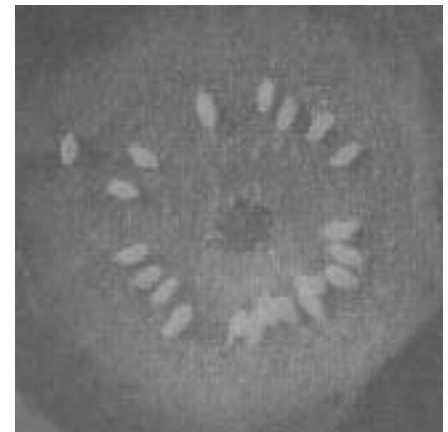


Adults

## Resumen:

La mosca blanca es un claro ejemplo de una plaga que ha proliferado gracias a la intensificación de la agricultura y al uso indiscriminado de pesticidas. La lucha química esta abocada al fracaso y aunque en invernadero profesional se consigue un control aceptable a través de programas escurpulosos de lucha biológica, al aire libre es un gran problema en zonas de horticultura concentrada. El control ecológico de este insecto pasa, por reducir sus refugios hibernales, plantar cultivos trampa, aplicar soluciones jabonosas y sobre todo por potenciar la presencia de insectos auxiliares.

<b>Nom científic:</b>	<i>Trialeurodes vaporariorum</i> <i>Bemisia tabaci</i>			
<b>Noms comuns:</b>	<b>Català</b> Mosca blanca	<b>Castellà</b> Mosca blanca	<b>Francès</b> Mouche blanche	<b>Anglès</b> Whitefly
<b>Classificació zoològica:</b>	<b>Tipus</b> Artròpodes	<b>Classe</b> Insectes	<b>Ordre</b> Homòpters	<b>Família</b> Aleiròdids



Posta d'ous

Al nostre país trobem més de 20 espècies d'aleiròdids o mosques blanques. De fet no són estrictament "mosques" (ordre dels dípters) sinó que a més d'estar emparentats als pugons, (ordre dels homòpters), s'assemblen a aquests en hàbits i comportament.

Les espècies més importants són:

Nom comú	Nom científic	Cultius afectats	Importància
Mosca blanca comú o dels hivernacles	<i>Trialeurodes vaporariorum</i>	Gran quantitat de plantes hortícoles	En aire lliure en zones càlides i sobretot en hivernacles.
Mosca blanca del tabac	<i>Bemisia tabaci</i>		Sobretot en aire lliure. Més perillosa i difícil de controlar.
Mosca blanca de les crucíferes	<i>Aleyrodes proletella</i> (= <i>A. brassicae</i> )	Cols i altres crucíferes	Fins i tot en zones relativament fredes.
Mosca blanca dels cítrics	<i>Aleurothixus floccosus</i>	Cítrics	En el litoral mediterrani cítricola.



Pupa de *T. vaporariorum*.

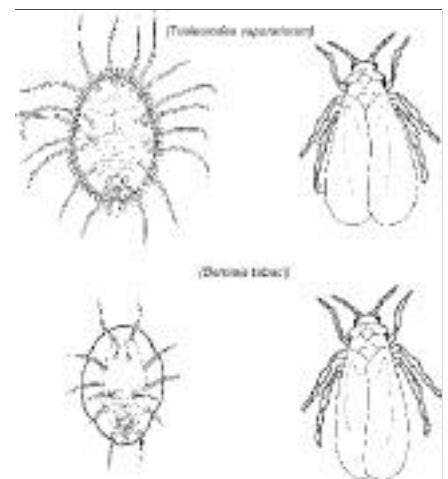
En aquest article ens centrarem en les espècies *Trialeurodes vaporariorum* i *Bemisia tabaci* que a causa del seu cosmopolitisme, el nombre de cultius que afecten i la seva capacitat de transmetre virosis poden esdevenir plagues d'elevat impacte econòmic.

## DISTRIBUCIÓ

Tant *T.vaporariorum* com *B.tabaci* estan citades en gran quantitat de països, trobant-se la primera especialment en cultius d'hivernacle. *B.tabaci*, que ha arribat més tard, procedeix de la Índia i està desplaçant a la primera per la seva reproducció més ràpida, major adaptabilitat i generació de resistències als insecticides.

## DANYS

- Les larves piquen les fulles amb el seu estilet bucal, cosa que dona esgrogueïments i debilitament de la planta.
- L'excreció de melasses (que es converteixen en negreta al ser colonitzades per fongs), junt amb la presència de colònies i altres restes, redueixen la superfície fotosintètica dels vegetals i deprecien el valor comercial de les parts afectades.



Pupes (esquerra) i adults (dreta) de *T.vaporariorum* (a dalt) i de *B. tabaci* (a baix).